

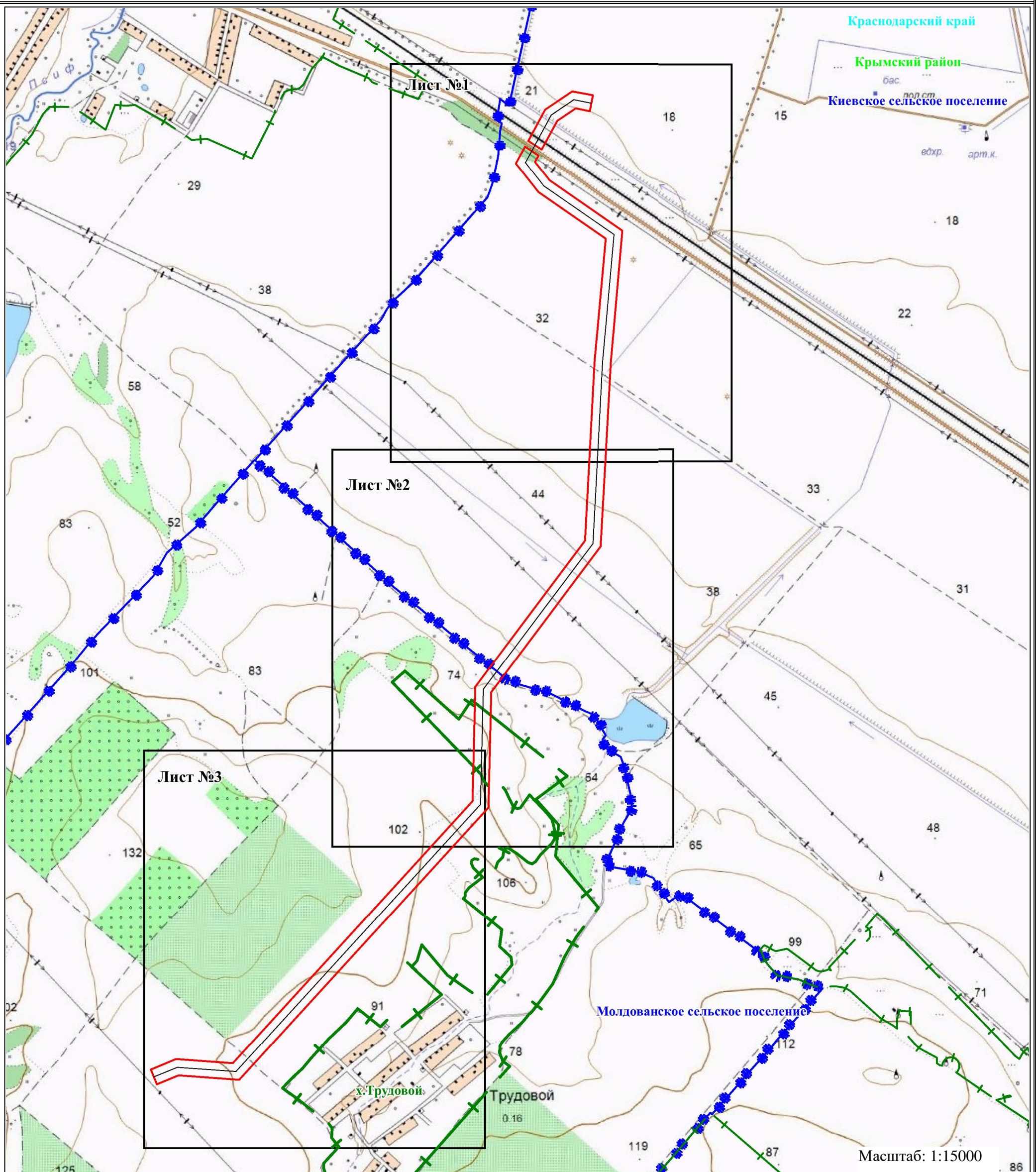
**ОПИСАНИЕ ГРАНИЦ ПУБЛИЧНОГО СЕРВИТУТА**  
**Публичный сервитут для использования земельных участков и земель в целях размещения (строительства и эксплуатации) ВЛ 220 кВ Ударная ТЭС - Чекон**  
(наименование объекта, местоположение границ которого описано  
(далее - объект))

**Раздел 1**

| Сведения об объекте |   |   |
|---------------------|---|---|
| N<br>п/п            | Характеристики объекта  | Описание характеристик  |
| 1                   | 2   | 3   |
| 1                   | Местоположение объекта  | Краснодарский край, Крымский район  |
| 2                   | Площадь объекта +/- величина погрешности определения площади (Р +/- Дельта Р) | 322 072 кв. м ± 199 кв. м   |
| 3                   | Иные характеристики объекта   | Публичный сервитут для использования земельных участков и земель в целях размещения (строительства и эксплуатации) ВЛ 220 кВ Ударная ТЭС - Чекон сроком действия 49 лет в интересах Публичного акционерного общества «Федеральная сетевая компания Единой энергетической системы», ИНН: 4716016979, ОГРН: 1024701893336, почтовый адрес: 121353, г. Москва, ул. Беловежская, дом №4. Адрес электронной почты: priem@ug.cius-ees.ru, телефон: +7 (8793)-40-28-58, 40-28-01 |

| <b>Местоположение публичного сервитута: Краснодарский край, Крымский район</b> |                      |                       |   |
|--|----------------------|-----------------------|---|
| <b>Система координат</b>   |                      | <b>МСК-23, Зона 1</b> |   |
| <b>Метод определения координат</b>   |                      | <b>Аналитический</b>  |   |
| <b>Обозначение<br/>характерных точек<br/>границ публичного<br/>сервитута</b>   | <b>Координаты, м</b> |                       |   |
|  | <b>X</b>             | <b>Y</b>              | <b>Средняя квадратическая<br/>погрешность положения<br/>характерной точки (Mt), м</b> |
| <b>1</b>   | <b>2</b>             | <b>3</b>              | <b>4</b>  |
| 1  | 479827.64            | 1288760.79            | 0,10  |
| 2  | 479791.99            | 1288814.27            | 0,10  |
| 3  | 479767.26            | 1288800.93            | 0,10  |
| 4  | 479693.91            | 1288858.73            | 0,10  |
| 5  | 479492.19            | 1289149.32            | 0,10  |
| 6  | 478966.62            | 1289102.66            | 0,10  |
| 7  | 478232.62            | 1289062.88            | 0,10  |
| 8  | 477649.92            | 1288626.35            | 0,10  |
| 9  | 477189.78            | 1288615.34            | 0,10  |
| 10   | 476102.78            | 1287621.12            | 0,10  |
| 11   | 476119.58            | 1287379.16            | 0,10  |
| 12   | 476084.13            | 1287292.16            | 0,10  |
| 13   | 476143.40            | 1287268.01            | 0,10  |
| 14   | 476184.46            | 1287368.77            | 0,10  |
| 15   | 476168.76            | 1287594.74            | 0,10  |
| 16   | 477215.28            | 1288551.93            | 0,10  |
| 17   | 477671.91            | 1288562.86            | 0,10  |
| 18   | 478255.46            | 1289000.02            | 0,10  |
| 19   | 478971.18            | 1289038.81            | 0,10  |
| 20   | 479460.81            | 1289082.29            | 0,10  |
| 21   | 479646.79            | 1288814.38            | 0,10  |
| 22   | 479760.66            | 1288724.64            | 0,10  |
| 1  | 479827.64            | 1288760.79            | 0,10  |
|  |                      |                       |   |
| 23   | 479816.16            | 1288827.32            | 0,10  |
| 24   | 479851.36            | 1288773.58            | 0,10  |
| 25   | 479975.88            | 1288840.78            | 0,10  |
| 26   | 480048.69            | 1288949.46            | 0,10  |
| 27   | 480032.21            | 1289032.14            | 0,10  |
| 28   | 479969.44            | 1289019.63            | 0,10  |
| 29   | 479980.73            | 1288963.01            | 0,10  |
| 30   | 479931.53            | 1288889.57            | 0,10  |
| 23   | 479816.16            | 1288827.32            | 0,10  |

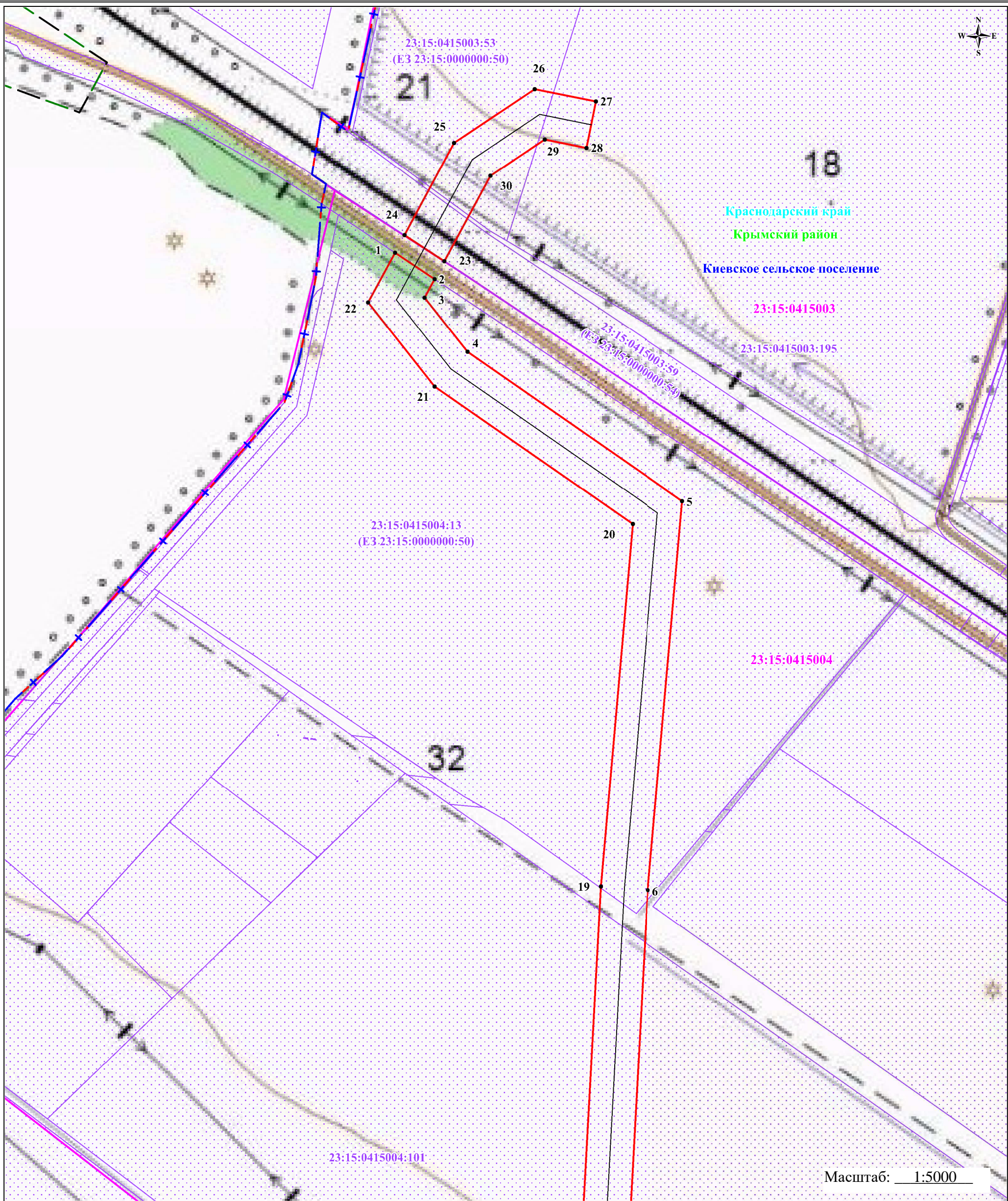
### Схема расположения границ публичного сервитута



Используемые условные знаки и обозначения:

- проектные границы публичного сервитута;
- местоположение инженерного сооружения;
- + + - границы населенного пункта;
- ● - границы поселения;
- ● - границы муниципального района, городского округа;
- ● **х.Трудовой** - наименование населенного пункта;
- ● **Киевское сельское поселение** - наименование поселения;
- ● **Крымский район** - наименование муниципального района, городского округа;
- ● **Краснодарский край** - наименование субъекта

### Схема расположения границ публичного сервитута



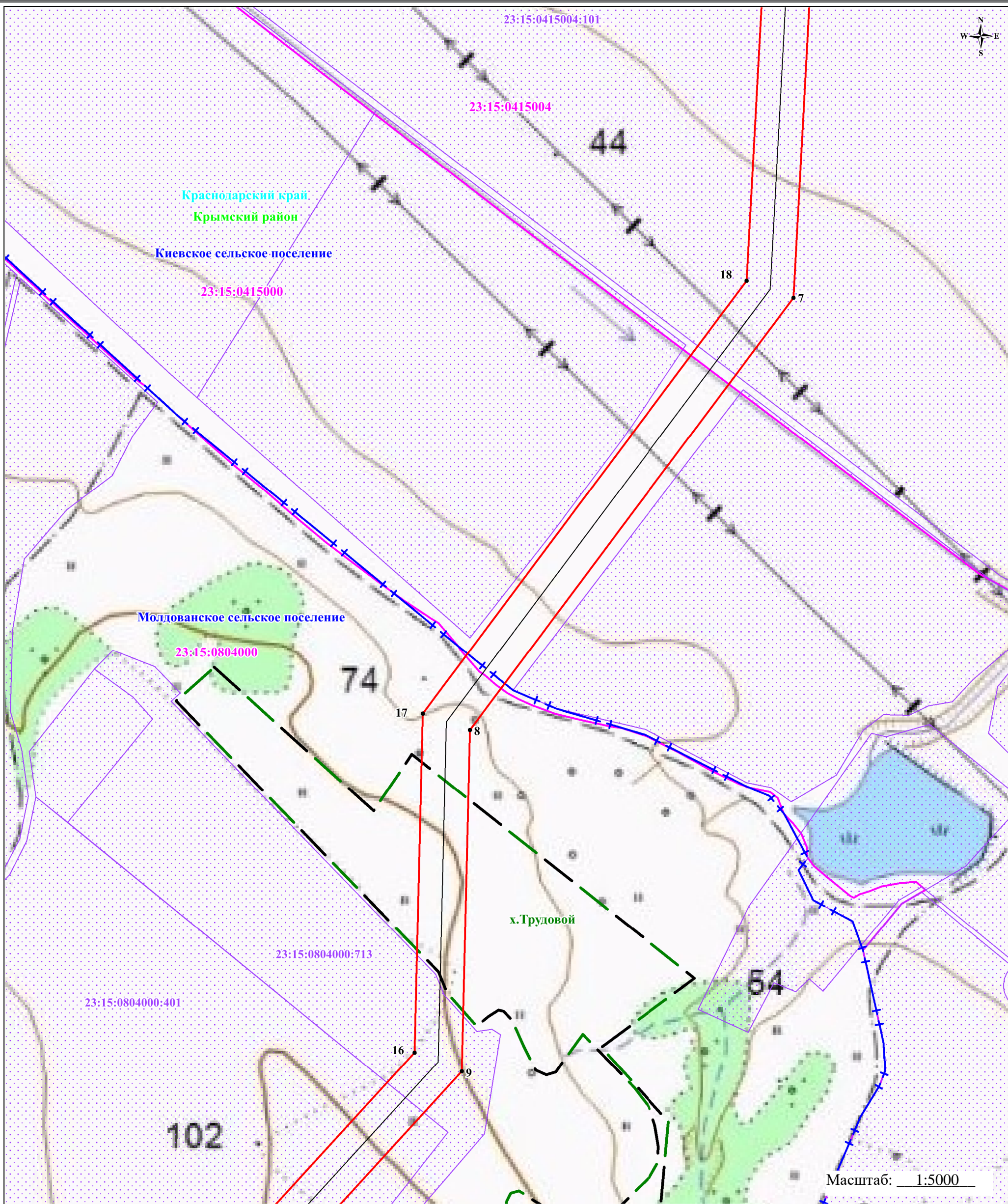
Используемые условные знаки и обозначения:

- проектные границы публичного сервитута;
- местоположение инженерного сооружения;
- 1 - характерные точки проектных границ публичного сервитута;
- 23:15:0415004:13 - границы и кадастровые номера земельных участков, в отношении которых испрашивается публичный сервитут;
- 23:15:0415000 - границы и номера кадастровых кварталов, в отношении которых испрашивается публичный сервитут.

- Условные границы административно-территориальных образований:
- + + + х.Трудовой - границы и наименование населенного пункта;
  - — — Киевское сельское поселение -границы и наименование поселения;
  - ● ● Крымский район -границы и наименование муниципального района, городского округа;
  - — — Краснодарский край -наименование субъекта.

Выноска 1

### Схема расположения границ публичного сервитута



Используемые условные знаки и обозначения:

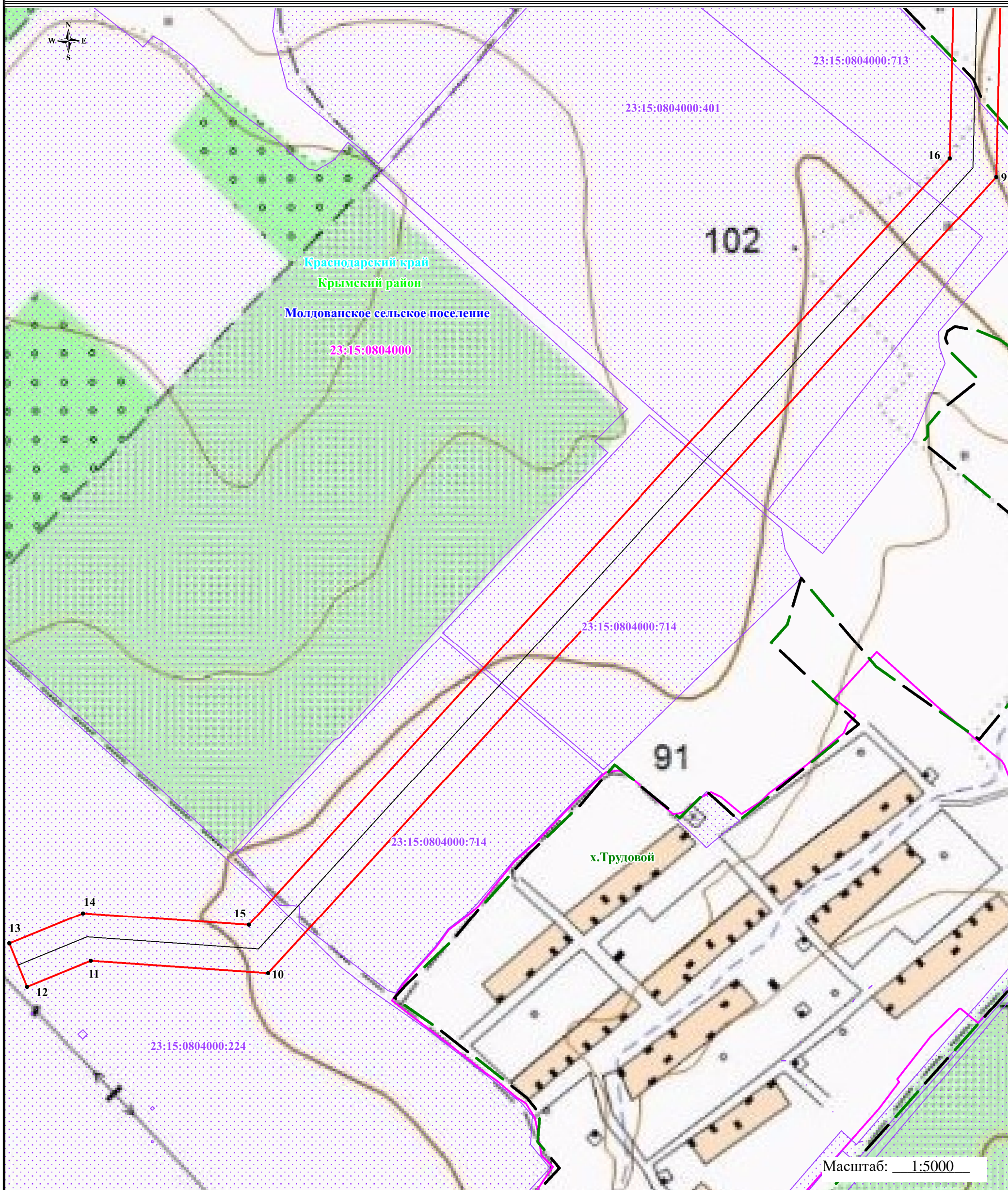
- проектные границы публичного сервитута;
- местоположение инженерного сооружения;
- характерные точки проектных границ публичного сервитута;
- 23:15:0415004:13 - границы и кадастровые номера земельных участков, в отношении которых испрашивается публичный сервитут;
- 23:15:0415000 - границы и номера кадастровых кварталов, в отношении которых испрашивается публичный сервитут.

- Условные границы административно-территориальных образований:
- + х.Трудовой - границы и наименование населенного пункта;
  - Киевское сельское поселение -границы и наименование поселения;
  - Крымский район -границы и наименование муниципального района, городского округа;
  - Краснодарский край -наименование субъекта.

Выноска 2

Масштаб: 1:5000

### Схема расположения границ публичного сервитута



Масштаб: 1:5000

Выноска 3

#### Используемые условные знаки и обозначения:

- проектные границы публичного сервитута;
- местоположение инженерного сооружения;
- 1 - характерные точки проектных границ публичного сервитута;
- 23:15:0415000:13 - границы и кадастровые номера земельных участков, в отношении которых испрашивается публичный сервитут;
- 23:15:0415000 - границы и номера кадастровых кварталов, в отношении которых испрашивается публичный сервитут.

- #### Условные границы административно-территориальных образований:
- + х.Трудовой - границы и наименование населенного пункта;
  - Киевское сельское поселение - границы и наименование поселения;
  - Крымский район - границы и наименование муниципального района, городского округа;
  - Краснодарский край - наименование субъекта.