

ОПИСАНИЕ МЕСТОПОЛОЖЕНИЯ ГРАНИЦ

Публичный сервитут в отношении земель и земельных участков в целях строительства и эксплуатации линейного объекта системы газоснабжения и его неотъемлемых технологических частей федерального значения «Распределительный газопровод высокого давления категории 1А до ПГУ-ТЭС «Ударная» (две нитки)»

(наименование объекта, местоположение границ которого описано (далее - объект))

Раздел 1

Сведения об объекте

№ п/п	Характеристики объекта	Описание характеристик
1	2	3
1.	Местоположение объекта	Краснодарский край, район Крымский, сельское поселение Киевское
2.	Площадь объекта +/- величина погрешности определения площади (Р +/- Дельта Р)	33802 +/- 64 м ²
3.	Иные характеристики объекта	Публичный сервитут в отношении земель и земельных участков в целях строительства и эксплуатации линейного объекта системы газоснабжения и его неотъемлемых технологических частей федерального значения «Распределительный газопровод высокого давления категории 1А до ПГУ-ТЭС «Ударная» (две нитки)», сроком на 49 лет, в пользу ООО «Газпром газификация» (ИНН - 7813655197, ОГРН – 1217800107744, юридический адрес и фактический адрес: 194044, Санкт-Петербург, вн. тер. г. Муниципальный округ Сампсониевское, пр-кт. Большой Сампсониевский, д. 60, литера А, помещ. 2-Н, кабинет № 1301, тел. +7 (812) 200-31-92, электронная почта info@eoggazprom.ru).

Раздел 2**Сведения о местоположении границ объекта**

1. Система координат МСК-23 зона 1

2. Сведения о характерных точках границ объекта

Обозначение характерных точек границ	Координаты, м		Метод определения координат характерной точки	Средняя квадратическая погрешность положения характерной точки (Mt), м	Описание обозначения точки на местности (при наличии)
	X	Y			
1	2	3	4	5	6
1	479509.08	1289520.01	Аналитический метод	0.1	Закрепление отсутствует
2	479521.22	1289523.88	Аналитический метод	0.1	Закрепление отсутствует
3	479544.14	1289531.68	Аналитический метод	0.1	Закрепление отсутствует
4	479539.38	1289539.51	Аналитический метод	0.1	Закрепление отсутствует
5	479646.21	1289583.04	Аналитический метод	0.1	Закрепление отсутствует
6	479646.81	1289582.66	Аналитический метод	0.1	Закрепление отсутствует
7	479647.65	1289582.07	Аналитический метод	0.1	Закрепление отсутствует
8	479648.19	1289581.56	Аналитический метод	0.1	Закрепление отсутствует
9	479648.83	1289580.75	Аналитический метод	0.1	Закрепление отсутствует
10	479649.45	1289579.51	Аналитический метод	0.1	Закрепление отсутствует
11	479653.20	1289568.39	Аналитический метод	0.1	Закрепление отсутствует
12	479658.18	1289570.06	Аналитический метод	0.1	Закрепление отсутствует
13	479650.99	1289593.37	Аналитический метод	0.1	Закрепление отсутствует
14	479619.83	1289577.09	Аналитический метод	0.1	Закрепление отсутствует
15	479536.27	1289544.67	Аналитический метод	0.1	Закрепление отсутствует
16	479437.67	1289707.06	Аналитический метод	0.1	Закрепление отсутствует
17	479435.14	1289709.00	Аналитический метод	0.1	Закрепление отсутствует
18	479432.70	1289711.06	Аналитический метод	0.1	Закрепление отсутствует
19	479430.37	1289713.23	Аналитический метод	0.1	Закрепление отсутствует
20	479428.14	1289715.52	Аналитический метод	0.1	Закрепление отсутствует
21	479426.02	1289717.91	Аналитический метод	0.1	Закрепление отсутствует
22	479424.03	1289720.39	Аналитический метод	0.1	Закрепление отсутствует

2. Сведения о характерных точках границ объекта					
Обозначение характерных точек границ	Координаты, м		Метод определения координат характерной точки	Средняя квадратическая погрешность положения характерной точки (Mt), м	Описание обозначения точки на местности (при наличии)
	X	Y			
1	2	3	4	5	6
23	479422.15	1289722.97	Аналитический метод	0.1	Закрепление отсутствует
24	479420.40	1289725.64	Аналитический метод	0.1	Закрепление отсутствует
25	479418.77	1289728.39	Аналитический метод	0.1	Закрепление отсутствует
26	479417.29	1289731.21	Аналитический метод	0.1	Закрепление отсутствует
27	479415.93	1289734.10	Аналитический метод	0.1	Закрепление отсутствует
28	479414.72	1289737.05	Аналитический метод	0.1	Закрепление отсутствует
29	479413.65	1289740.06	Аналитический метод	0.1	Закрепление отсутствует
30	479412.73	1289743.11	Аналитический метод	0.1	Закрепление отсутствует
31	479411.33	1289749.33	Аналитический метод	0.1	Закрепление отсутствует
32	479392.69	1289781.97	Аналитический метод	0.1	Закрепление отсутствует
33	479423.31	1289801.60	Аналитический метод	0.1	Закрепление отсутствует
34	479425.60	1289804.27	Аналитический метод	0.1	Закрепление отсутствует
35	479427.94	1289806.76	Аналитический метод	0.1	Закрепление отсутствует
36	479430.42	1289809.17	Аналитический метод	0.1	Закрепление отсутствует
37	479433.01	1289811.48	Аналитический метод	0.1	Закрепление отсутствует
38	479435.70	1289813.67	Аналитический метод	0.1	Закрепление отсутствует
39	479438.48	1289815.74	Аналитический метод	0.1	Закрепление отсутствует
40	479441.36	1289817.68	Аналитический метод	0.1	Закрепление отсутствует
41	479444.31	1289819.49	Аналитический метод	0.1	Закрепление отсутствует
42	479447.35	1289821.17	Аналитический метод	0.1	Закрепление отсутствует
43	479450.45	1289822.71	Аналитический метод	0.1	Закрепление отсутствует
44	479453.62	1289824.11	Аналитический метод	0.1	Закрепление отсутствует
45	479456.85	1289825.37	Аналитический метод	0.1	Закрепление отсутствует
46	479460.14	1289826.49	Аналитический метод	0.1	Закрепление отсутствует
47	479463.47	1289827.46	Аналитический метод	0.1	Закрепление отсутствует

2. Сведения о характерных точках границ объекта					
Обозначение характерных точек границ	Координаты, м		Метод определения координат характерной точки	Средняя квадратическая погрешность положения характерной точки (Mt), м	Описание обозначения точки на местности (при наличии)
	X	Y			
1	2	3	4	5	6
48	479466.83	1289828.27	Аналитический метод	0.1	Закрепление отсутствует
49	479470.24	1289828.94	Аналитический метод	0.1	Закрепление отсутствует
50	479496.02	1289844.10	Аналитический метод	0.1	Закрепление отсутствует
51	479498.00	1289857.60	Аналитический метод	0.1	Закрепление отсутствует
52	479482.40	1289860.43	Аналитический метод	0.1	Закрепление отсутствует
53	479477.81	1289865.86	Аналитический метод	0.1	Закрепление отсутствует
54	479474.84	1289863.95	Аналитический метод	0.1	Закрепление отсутствует
55	479426.69	1289834.40	Аналитический метод	0.1	Закрепление отсутствует
56	479456.25	1290022.31	Аналитический метод	0.1	Закрепление отсутствует
57	479428.53	1290026.86	Аналитический метод	0.1	Закрепление отсутствует
58	479428.04	1290023.76	Аналитический метод	0.1	Закрепление отсутствует
59	479399.27	1289826.94	Аналитический метод	0.1	Закрепление отсутствует
60	479354.25	1289800.32	Аналитический метод	0.1	Закрепление отсутствует
61	479343.17	1289794.26	Аналитический метод	0.1	Закрепление отсутствует
62	479349.83	1289783.62	Аналитический метод	0.1	Закрепление отсутствует
1	479509.08	1289520.01	Аналитический метод	0.1	Закрепление отсутствует
63	479562.17	1289501.67	Аналитический метод	0.1	Закрепление отсутствует
64	479591.77	1289513.99	Аналитический метод	0.1	Закрепление отсутствует
65	479592.74	1289514.65	Аналитический метод	0.1	Закрепление отсутствует
66	479593.60	1289515.71	Аналитический метод	0.1	Закрепление отсутствует
67	479593.76	1289517.43	Аналитический метод	0.1	Закрепление отсутствует
68	479593.47	1289518.73	Аналитический метод	0.1	Закрепление отсутствует
69	479589.12	1289529.63	Аналитический метод	0.1	Закрепление отсутствует
70	479589.01	1289530.69	Аналитический метод	0.1	Закрепление отсутствует
71	479589.05	1289530.98	Аналитический метод	0.1	Закрепление отсутствует

2. Сведения о характерных точках границ объекта					
Обозначение характерных точек границ	Координаты, м		Метод определения координат характерной точки	Средняя квадратическая погрешность положения характерной точки (Mt), м	Описание обозначения точки на местности (при наличии)
	X	Y			
1	2	3	4	5	6
72	479589.07	1289531.72	Аналитический метод	0.1	Закрепление отсутствует
73	479589.46	1289532.63	Аналитический метод	0.1	Закрепление отсутствует
74	479589.70	1289532.85	Аналитический метод	0.1	Закрепление отсутствует
75	479581.01	1289529.98	Аналитический метод	0.1	Закрепление отсутствует
76	479581.73	1289529.45	Аналитический метод	0.1	Закрепление отсутствует
77	479582.51	1289528.80	Аналитический метод	0.1	Закрепление отсутствует
78	479583.11	1289528.07	Аналитический метод	0.1	Закрепление отсутствует
79	479583.51	1289527.51	Аналитический метод	0.1	Закрепление отсутствует
80	479586.85	1289520.38	Аналитический метод	0.1	Закрепление отсутствует
81	479586.86	1289519.33	Аналитический метод	0.1	Закрепление отсутствует
82	479586.48	1289518.31	Аналитический метод	0.1	Закрепление отсутствует
83	479585.14	1289517.31	Аналитический метод	0.1	Закрепление отсутствует
84	479558.87	1289507.43	Аналитический метод	0.1	Закрепление отсутствует
85	479550.91	1289520.54	Аналитический метод	0.1	Закрепление отсутствует
86	479524.38	1289511.95	Аналитический метод	0.1	Закрепление отсутствует
87	479525.55	1289509.25	Аналитический метод	0.1	Закрепление отсутствует
88	479517.30	1289506.39	Аналитический метод	0.1	Закрепление отсутствует
89	479590.95	1289384.47	Аналитический метод	0.1	Закрепление отсутствует
90	479691.41	1289236.18	Аналитический метод	0.1	Закрепление отсутствует
91	479698.08	1289226.82	Аналитический метод	0.1	Закрепление отсутствует
92	479707.70	1289233.56	Аналитический метод	0.1	Закрепление отсутствует
93	479741.81	1289257.13	Аналитический метод	0.1	Закрепление отсутствует
94	479731.38	1289273.19	Аналитический метод	0.1	Закрепление отсутствует
95	479722.57	1289286.54	Аналитический метод	0.1	Закрепление отсутствует
96	479707.69	1289276.45	Аналитический метод	0.1	Закрепление отсутствует

2. Сведения о характерных точках границ объекта

Обозначение характерных точек границ	Координаты, м		Метод определения координат характерной точки	Средняя квадратическая погрешность положения характерной точки (Mt), м	Описание обозначения точки на местности (при наличии)
	X	Y			
1	2	3	4	5	6
97	479624.15	1289400.11	Аналитический метод	0.1	Закрепление отсутствует
63	479562.17	1289501.67	Аналитический метод	0.1	Закрепление отсутствует

3. Сведения о характерных точках части (частей) границы объекта

Обозначение характерных точек части границы	Координаты, м		Метод определения координат характерной точки	Средняя квадратическая погрешность положения характерной точки (Mt), м	Описание обозначения точки на местности (при наличии)
	X	Y			
1	2	3	4	5	6
-	-	-	-	-	-

Раздел 3

Сведения о местоположении измененных (уточненных) границ объекта

1. Система координат -

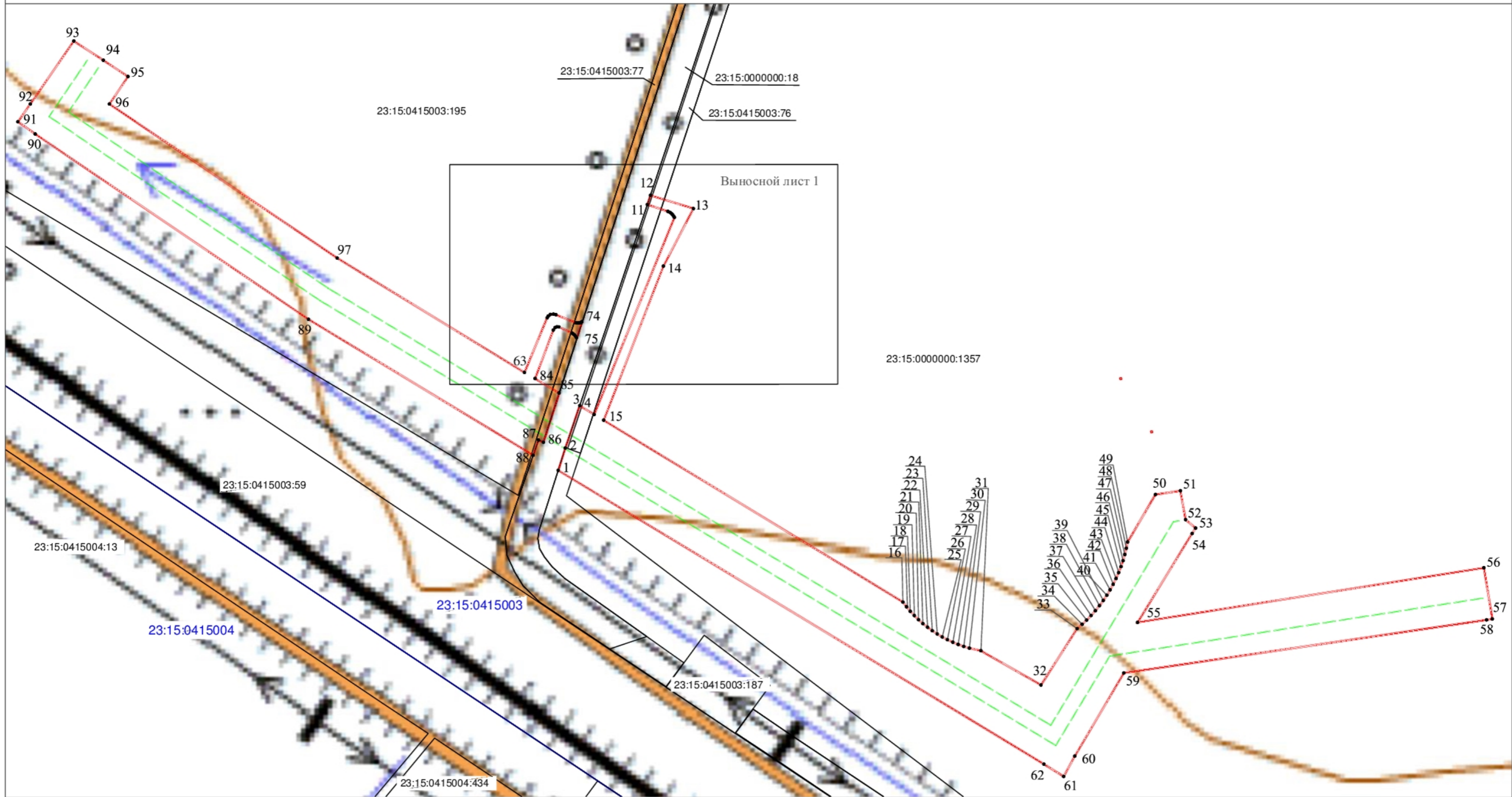
2. Сведения о характерных точках границ объекта

Обозначение характерных точек границ	Существующие координаты, м		Измененные (уточненные) координаты, м		Метод определения координат характерной точки	Средняя квадратическая погрешность положения характерной точки (Mt), м	Описание обозначения точки на местности (при наличии)
	X	Y	X	Y			
1	2	3	4	5	6	7	8
-	-	-	-	-	-	-	

3. Сведения о характерных точках части (частей) границы объекта

Обозначение характерных точек части границы	Существующие координаты, м		Измененные (уточненные) координаты, м		Метод определения координат характерной точки	Средняя квадратическая погрешность положения характерной точки (Mt), м	Описание обозначения точки на местности (при наличии)
	X	Y	X	Y			
1	2	3	4	5	6	7	8
-	-	-	-	-	-	-	

Схема расположения границ публичного сервитута



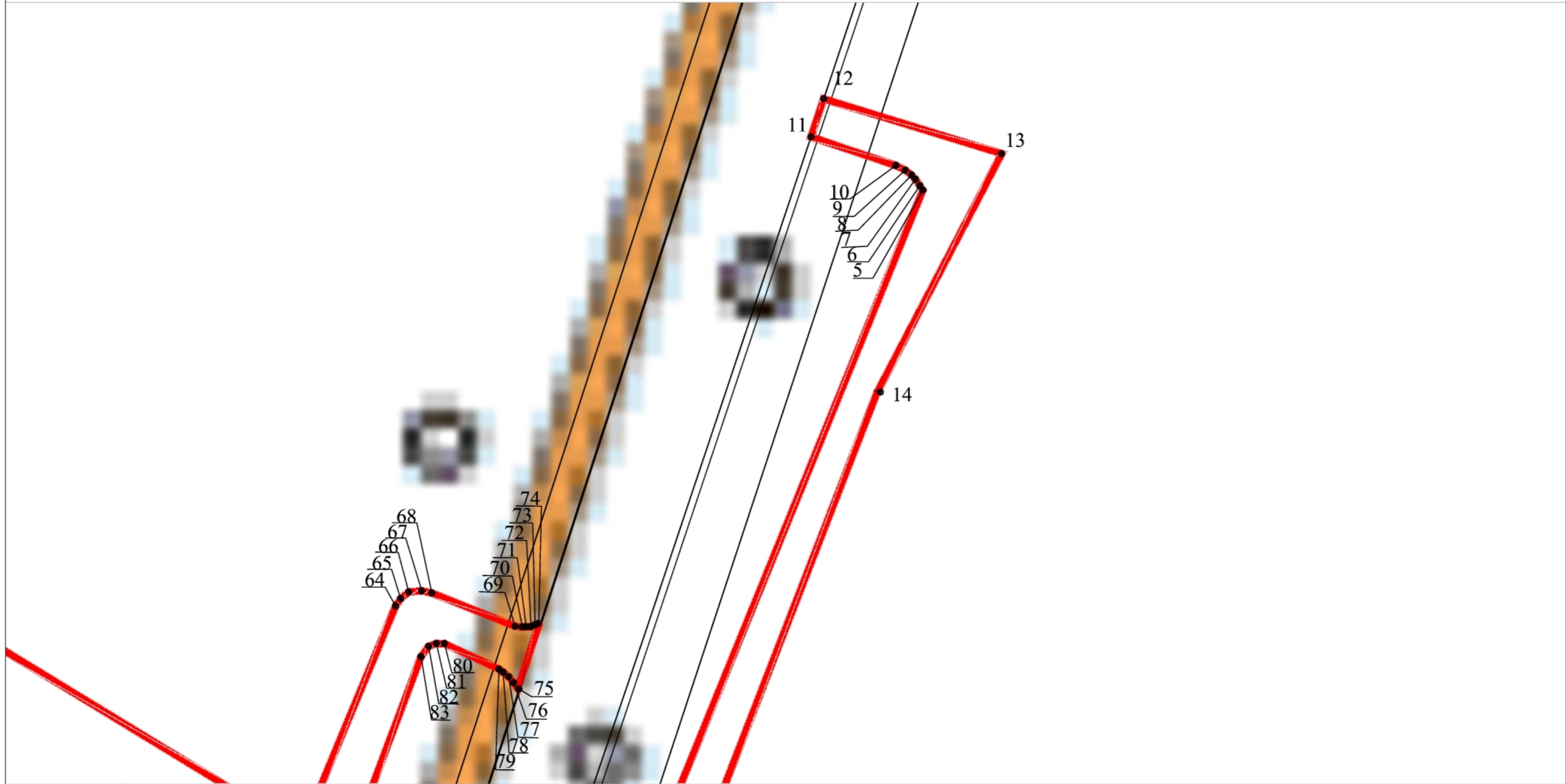
Используемые условные обозначения:

- 1 - Проектируемые границы публичного сервитута и характерные точки
- Проектируемый газопровод
- Граница земельных участков, сведения о которых содержатся в ЕГРН
- Граница кадастрового квартала, сведения о которых содержатся в ЕГРН
- 23:15:0415003:59 - Номер кадастрового квартала
- 23:15:0415003 - Кадастровый номер земельного участка

Масштаб 1:2000

Схема расположения границ публичного сервитута

Выносной лист 1



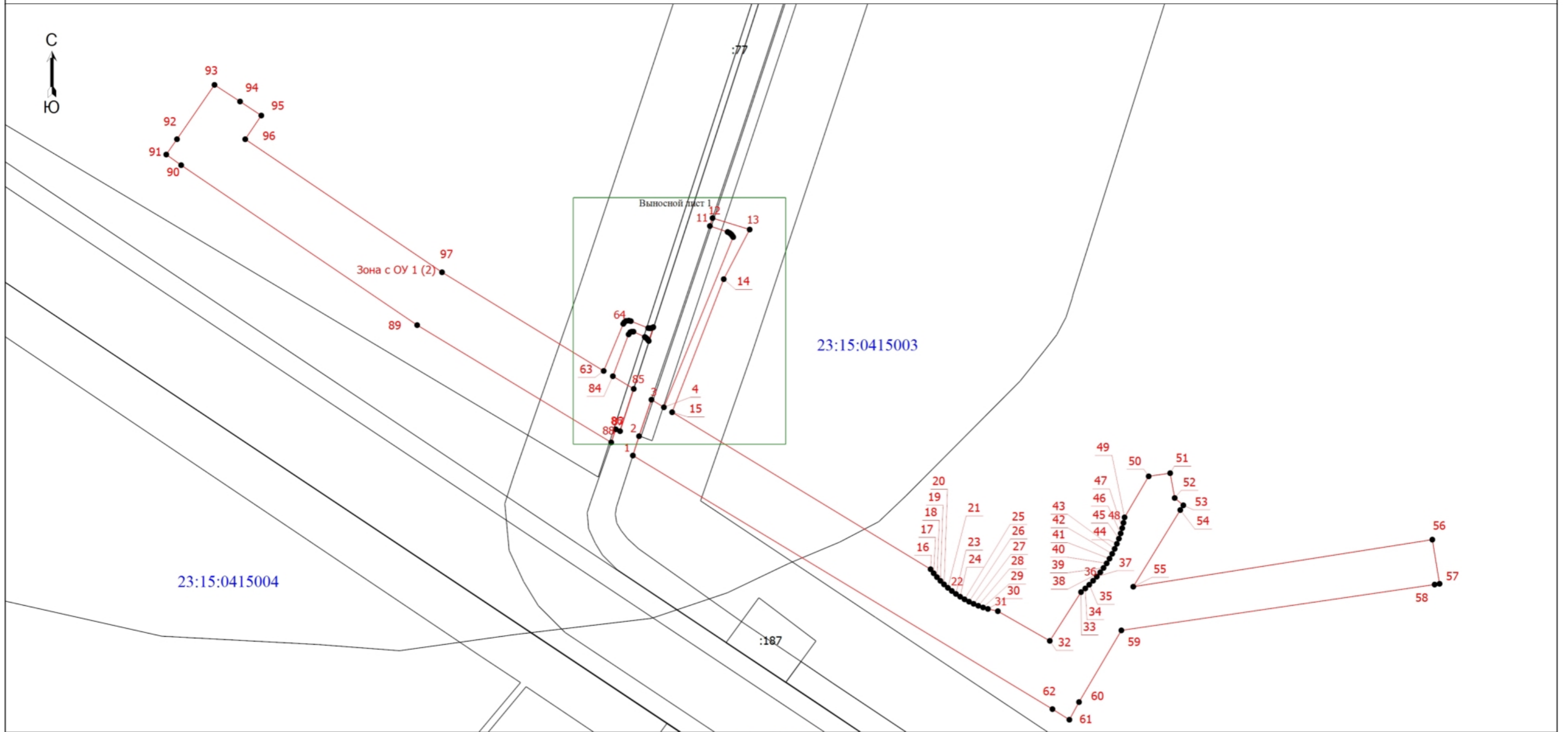
Масштаб 1:500

Используемые условные обозначения:

- | | | |
|------------------|--|---|
| 1 | | - Проектируемые границы публичного сервитута и характерные точки |
| | | - Проектируемый газопровод |
| | | - Граница земельных участков, сведения о которых содержатся в ЕГРН |
| | | - Граница кадастрового квартала, сведения о которых содержатся в ЕГРН |
| 23:15:0415003:59 | | - Номер кадастрового квартала |
| 23:15:0415003 | | - Кадастровый номер земельного участка |

Раздел 4

План границ объекта



Условные обозначения

- Вновь образованная часть границы, сведения о которой достаточны для определения ее местоположения
- 1 - Обозначение новой характерной точки
- Существующая часть границы, имеющиеся в ЕГРН сведения о которой достаточны для определения ее местоположения
- 23:15:0415003 - Номер кадастрового квартала

- Характерная точка границы, сведения о которой позволяют однозначно определить ее положение на местности
- :77 - Кадастровый номер земельного участка
- Граница кадастрового квартала

Подпись _____

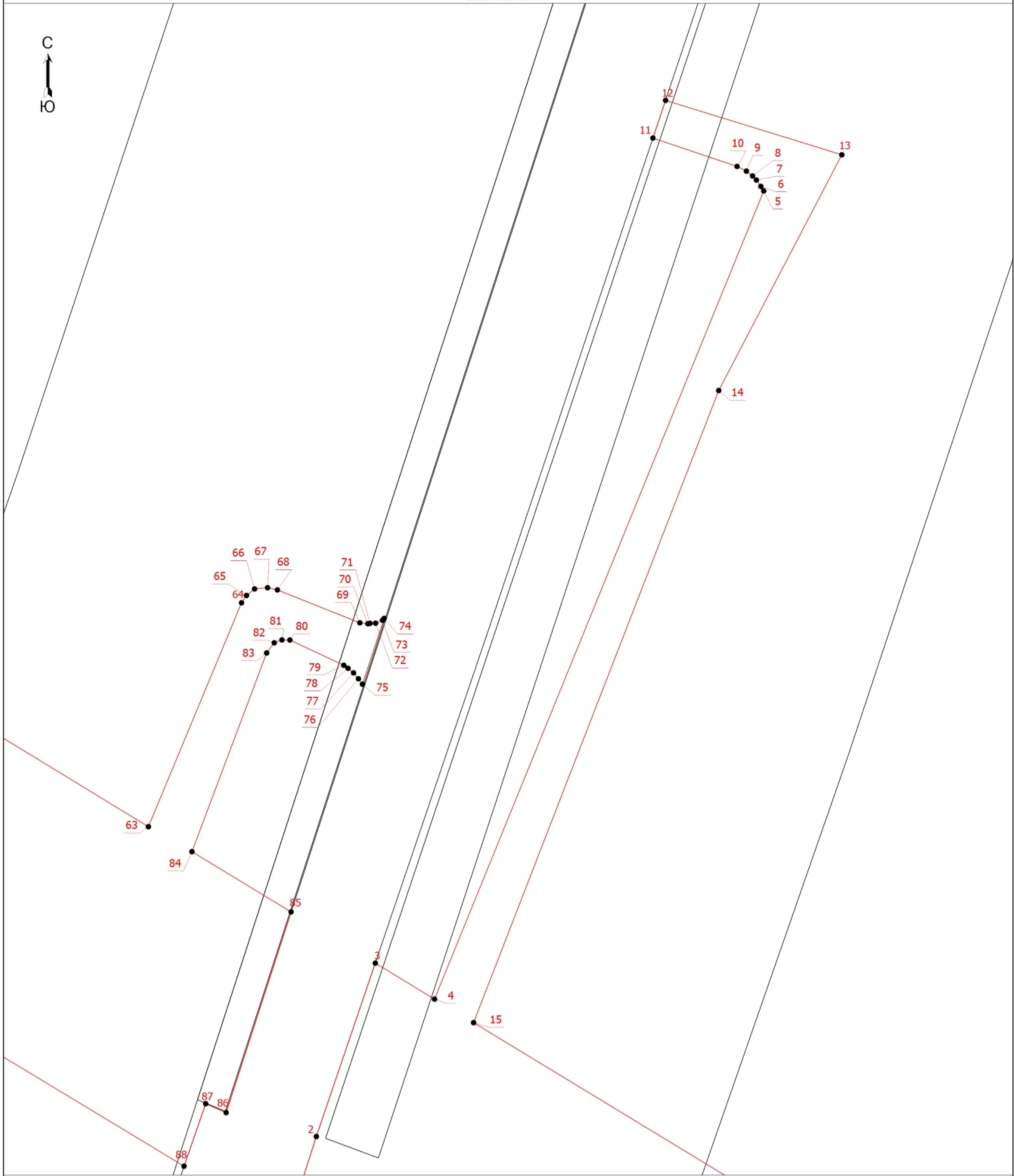
Дата " ____ " _____ г.

Место для оттиска печати (при наличии) лица, составившего описание местоположения границ объекта

Раздел 4

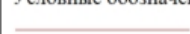


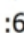


План границ объекта

Выносной лист 1



Масштаб 1:500

Условные обозначения

-  - вновь образованная часть границы, сведения о которой достаточны для определения ее местоположения
-  - характерная точка границы, сведения о которой позволяют однозначно определить ее положение на местности
-  - обозначение новой характерной точки
-  - кадастровый номер земельного участка
-  - существующая часть границы, имеющиеся в ЕГРН сведения о которой достаточны для определения ее местоположения
-  - граница кадастрового квартала

Подпись _____

Дата " ____ " ____ г.

Место для оттиска печати (при наличии) лица, составившего описание местоположения границ объекта

Лист электронных подписей документа